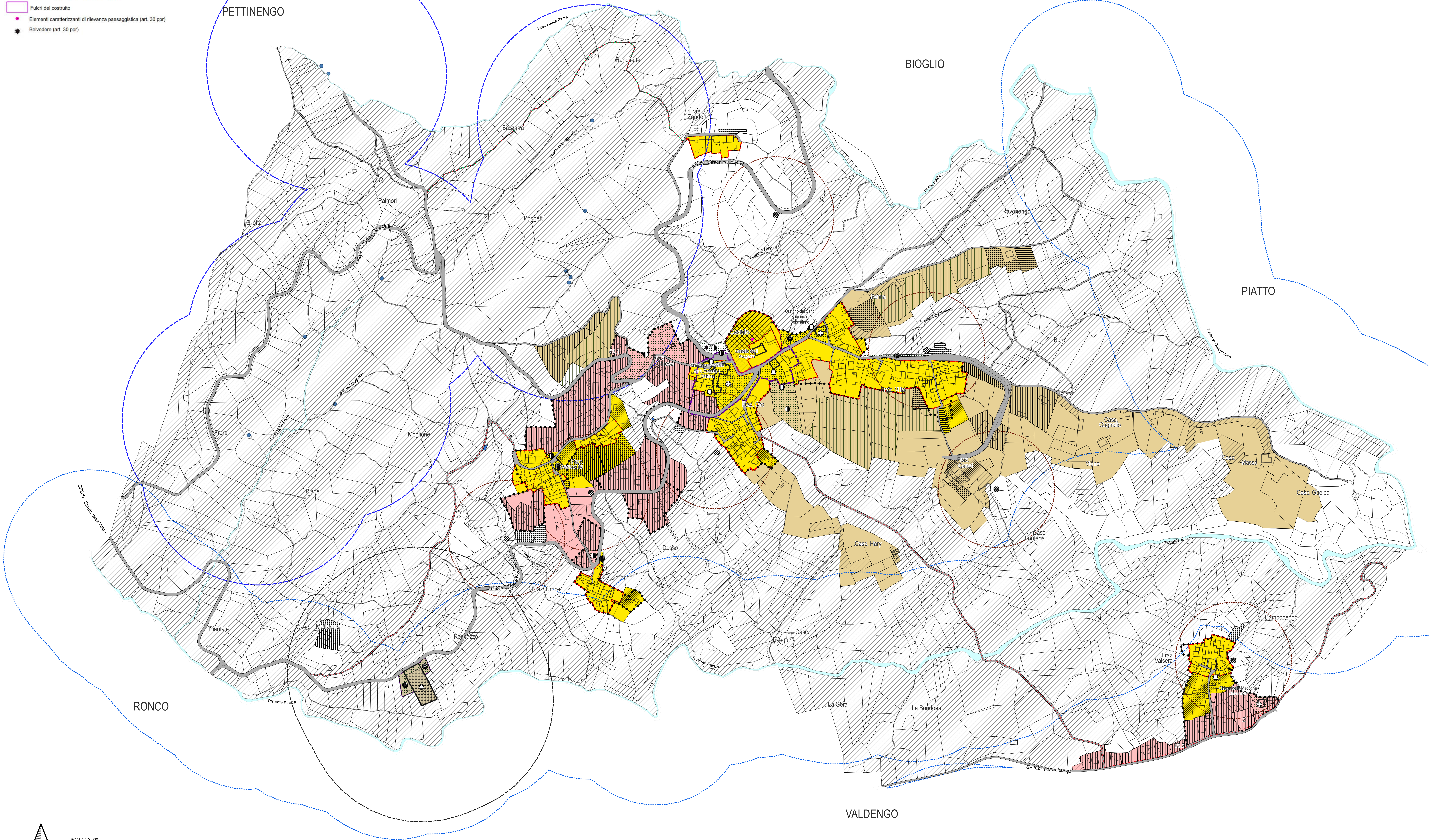


- Areie normative**
- PUBBLICHE O DI USO PUBBLICO**
- Viabilità
  - Viabilità minore - sentieri
- SERVIZI ALLA PERSONA** esistenti in progetto
- Attrezzature amministrative
  - Attrezzature religiose
  - Attrezzature culturali ricreative
  - Parchi pubblici - aree verdi
  - Parcheggi
- IMPIANTI URBANI E TECNOLOGICI**
- Impianto cimiteriale
  - Fossa Imhoff
  - Fascia di rispetto cimiteriale
  - Fascia di rispetto da impianto di depurazione
  - Sorgente
  - Areie di salvaguardia delle captazioni potabili prive di un provvedimento di definizione - zona di rispetto
- PREVALENTEMENTE RESIDENZIALI**
- Perimetrazione dei Nuclei di Antica Formazione A1 e dei Nuclei Minori A2
  - Areie edificate di vecchio impianto B1 - ZTO B
  - Areie edificate consolidate B3 - ZTO B
  - Areie di completamento B4
  - Areie a parco privato (verde privato inedificabile)
- AGRICOLO**
- Areie Boscate EB
  - Areie utilizzate a fini agricoli E1
  - Zone agricole speciali
  - Areie verde privato E2
  - Centri e nuclei abitati ai sensi art. 12 L.R. 56/77
  - A1 - addensamenti storici rilevanti
- Tutela culturale, paesaggistica, ambientale**
- Beni culturali (ex artt. 10 e 12 D.Lgs. 42/2004 Parte II)
  - Insedimenti storici e beni culturali e paesaggistici, nuclei minoranti valori storici e aree di interesse paesaggistico ambientale (art. 24 L.R. 56/77)
  - Perimetrazione dei Nuclei di Antica Formazione A1 e dei Nuclei Minori A2
  - Monumenti isolati, singoli edifici civili/urbani e manufatti
  - Areie inedificabili di interesse paesaggistico ambientale
  - Compensazione ambientale
  - Percorsi della viabilità minore interessati
  - Vincoli ambientali
  - Fasce fluviali di cui al comma 1 lett. c) dell'articolo 142 del D.Lgs. 42/2004

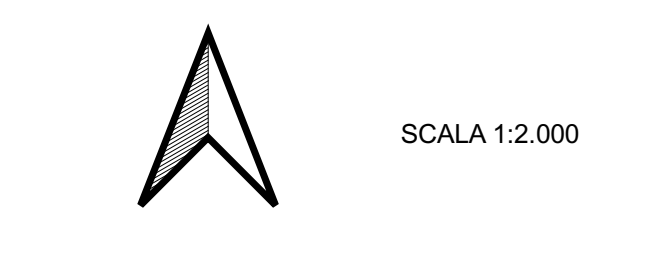
- Componenti morfologico insediative**
- Morfologie insediative (stato di fatto) (artt. dal 35 al 40 del ppr)
- Tessuti discontinui suburbani (m.l. 4)
  - Sistemi di nuclei rurali di pianura, collina e bassa montagna (m.l. 11)
  - Areie rurali di montagna o collina con edificazione rada e dispersa (m.l. 13)
  - Ville, giardini e parchi, aree o impianti per il loisir e il turismo (art. 26 ppr)
  - Sistemi di ville, giardini e parchi
- Componenti percettivo identitarie**
- FULCRI - Fulcri di attenzione visiva (art. 30 ppr)
- Fulcri del costruito
  - Elementi caratterizzanti di rilevanza paesaggistica (art. 30 ppr)
  - Belvedere (art. 30 ppr)



Il Responsabile del procedimento    Il Segretario    Il Sindaco

Approvato con D.C.C. n° 29 del 28.11.2023

Regione Piemonte    Provincia di Biella  
**COMUNE DI TERNENGO**  
**PIANO REGOLATORE GENERALE**  
 Legge Regionale 56/77 e successive modifiche e integrazioni  
**PROGETTO DEFINITIVO**  
 Elaborato 3P.1  
 SVILUPPI DEL PRG  
 MORFOLOGIE DI PROGETTO  
 COMPONENTI PAESAGGISTICHE  
 USC: 096067 T2000 1  
 Ottobre 2023    Scala 1:2.000



Dott. MASSIMO BARONAGLI  
 Architetto  
 Dott. STEFANO MAFFEO  
 Architetto paesaggista  
 Dott. ANSA GALLI  
 Architetto urbanista e coordinamento generale