

Il Responsabile del procedimento      Il Segretario      Il Sindaco

Approvato con D.C.C. n° 29 del 28.11.2023

Regione Piemonte  Provincia di Biella

**COMUNE DI TERNENGO**

**PIANO REGOLATORE GENERALE**  
Legge Regionale 56/77 e successive modifiche e integrazioni

**PROGETTO DEFINITIVO**

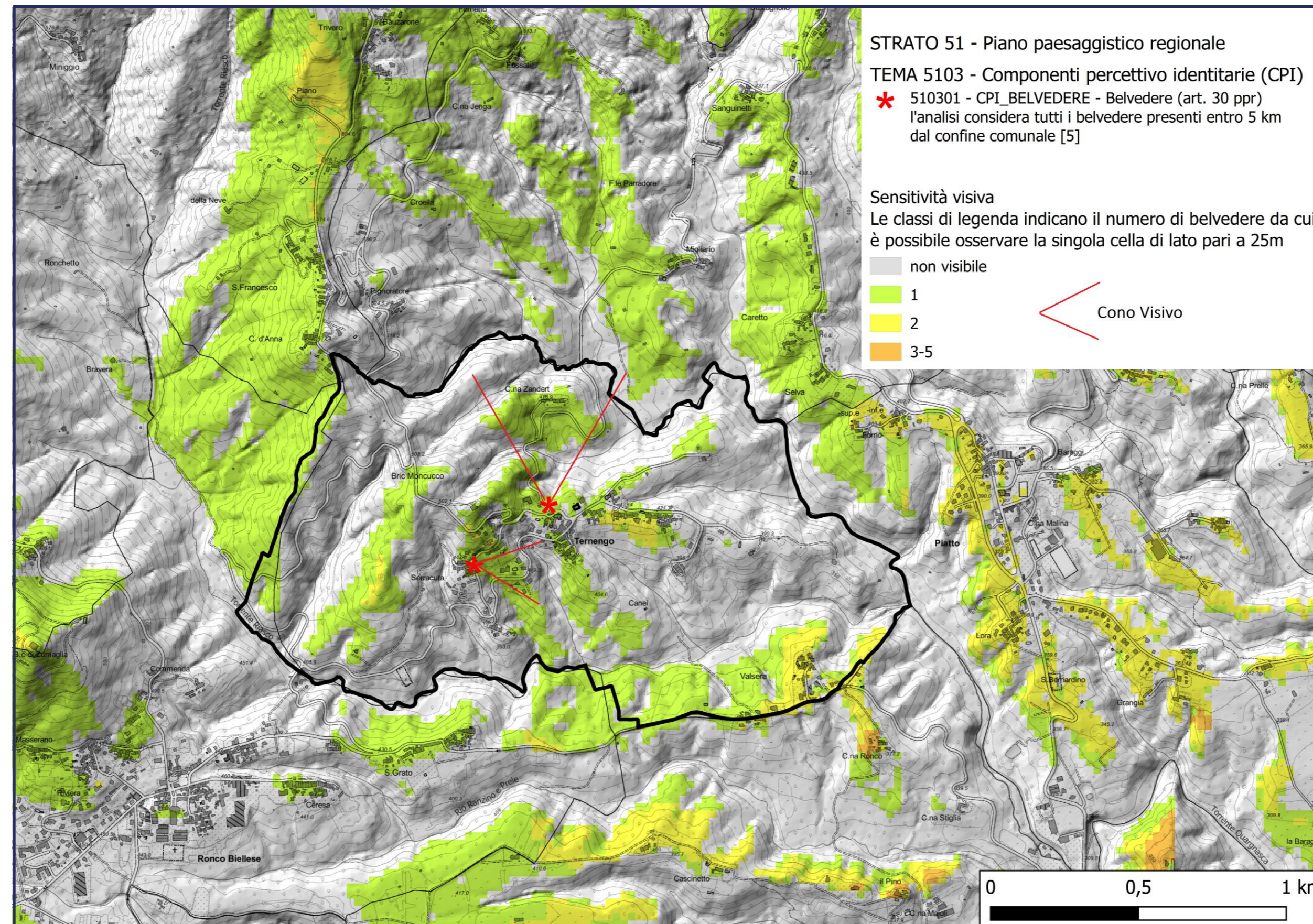
**Elaborato P/PPR3  
ILLUSTRAZIONE DEL  
RAPPORTO TRA PRG E PPR  
(Tavola della percezione visiva)  
USC: 096067\_CON\_PPR\_3**

Ottobre 2023

Scala 1:10.000



**LOCALIZZAZIONE DEI PUNTI PANORAMICI INDIVIDUATI**



**Dalla viste si evidenzia come non ci sia percezione visiva di nessuno dei contesti di nuovo intervento B4.1, B4.2, B3.1, B3.2**



**PUNTO A.  
VISTA PANORAMICA VERSO NORD**



**PUNTO B.  
VISTA PANORAMICA VERSO SUD EST**

**Il territorio del Comune di Ternengo non è visibile da nessuno dei belvedere individuati dal PPR entro cinque chilometri (elaborazione dott. Siletto - Regione Piemonte).  
Sul territorio comunale non erano individuati belvedere ma, sulla base degli approfondimenti fatti a seguito dei contributi pervenuti, vengono inseriti due punti panoramici:  
A. entro area a verde pubblico nei pressi della Chiesa Parrocchiale, contigua a un parcheggio pubblico;  
B. entro area a verde pubblico all'imbocco di Frazione Serracuta, contigua a un parcheggio pubblico.**