

**Pianificazione urbanistica**

Perimetrazione dei Nuclei di Antica Formazione A1 e dei Nuclei Minori A2

**Piano paesaggistico regionale**

**Componenti naturalistico ambientali**

Sistema idrografico - zona fluviale interna (art. 14 ppr)

Aree di elevata biopermeabilità (art. 19 ppr)

**Componenti storico culturali**

Viabilità storica e patrimonio ferroviario (art. 22 ppr)

Strade significative per memorie storiche, percorsi devozionali e viabilità minore

Struttura insediativa storica dei centri con forte identità morfologica (art. 24 ppr)

Sistemi di testimonianze storiche del territorio rurale

Patrimonio rurale storico (art. 25 ppr)

Ville, giardini e parchi, aree e impianti per il loisir e il turismo (art. 26 ppr)

Sistemi di ville, giardini e parchi

**Componenti percettivo identitarie**

FULCRI - Fulcri di attenzione visiva (art. 30 ppr)

Fulcri del costruito

Elementi caratterizzanti di rilevanza paesaggistica (art. 30 ppr)

Belvedere (art. 30 ppr)

**VUS - Variazioni urbanistiche significative**

01-Area urbanistica introdotta dalla variante

02-Area urbanistica (non attuata) riproposta dalla variante

03-Area urbanistica (non attuata) eliminata dalla variante

SC - Relazioni visive tra insediamento e contesto (art. 31 ppr)

SC2 - Sistemi di nuclei costruiti di costa ao di fondovalle

SC4 - Contesti di nuclei storici o di emergenze architettoniche isolate

SV - Aree rurali di specifico interesse paesaggistico (art. 32 ppr)

SV3 - Sistemi insediativi rurali di significativa varietà e specificità

**Componenti morfologico insediative**

Morfologie insediative (stato di fatto) (artt. dal 35 al 40 del ppr)

Tessuti discontinui suburbani (m.i. 4)

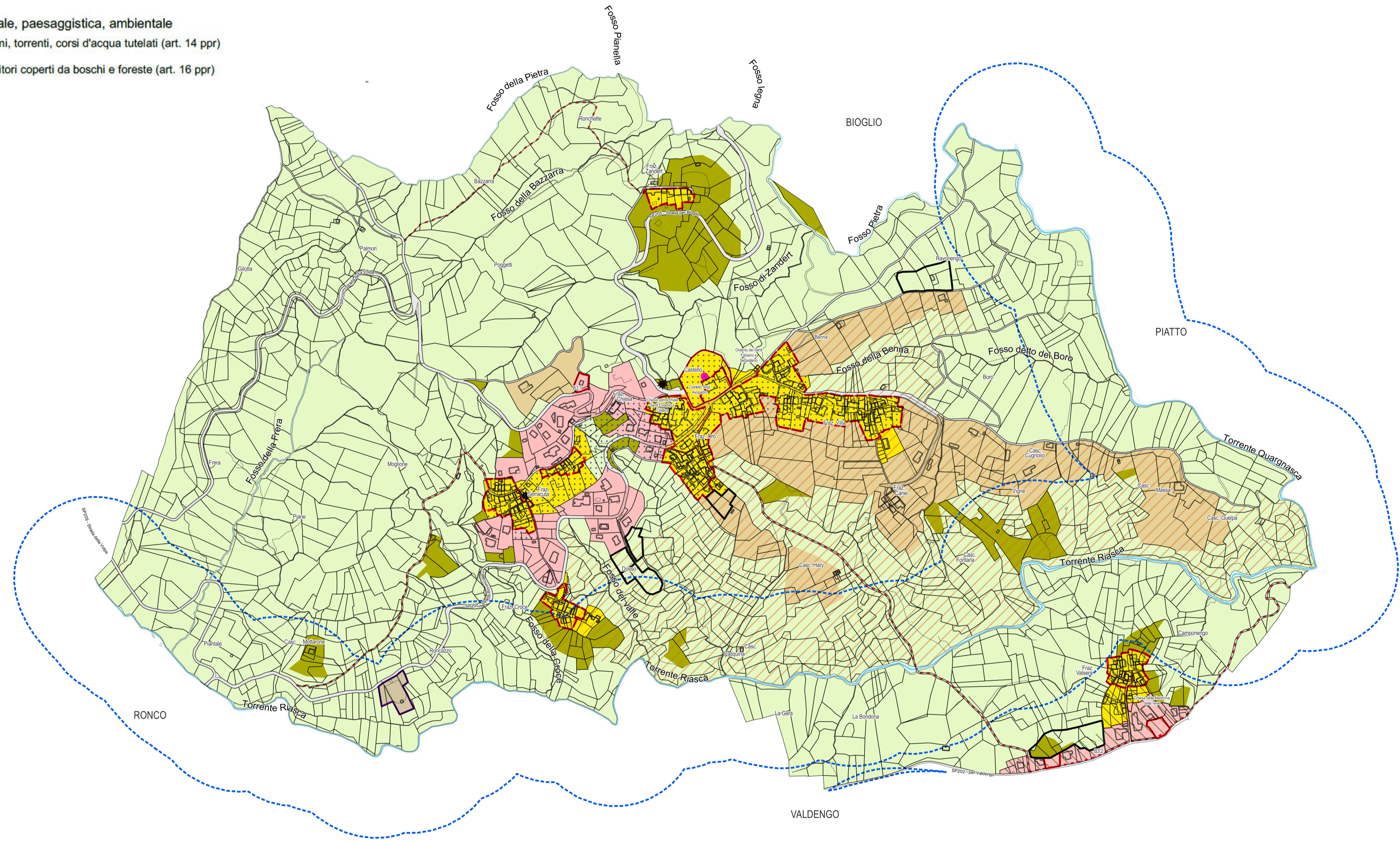
Sistemi di nuclei rurali di pianura, collina e bassa montagna (m.i. 11)

Aree rurali di montagna o collina con edificazione rada e dispersa (m.i. 13)

**Tutela culturale, paesaggistica, ambientale**

Fiumi, torrenti, corsi d'acqua tutelati (art. 14 ppr)

Territori coperti da boschi e foreste (art. 16 ppr)



Il Responsabile del procedimento    Il Segretario    Il Sindaco

Approvato con D.C.C. n° 29 del 28.11.2023

Regione Piemonte



Provincia di Biella

**COMUNE DI TERNENGO**

**PIANO REGOLATORE GENERALE**

Legge Regionale 56/77 e successive modifiche e integrazioni

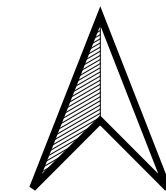
**PROGETTO DEFINITIVO**

**Elaborato P/PPR4  
ILLUSTRAZIONE DEL  
RAPPORTO TRA PRG E PPR  
(Tavola di raffronto)**

USC: 096067\_CON\_PPR\_4

Ottobre 2023

Scala 1:5.000



SCALA 1:5.000

Dott. arch. GIULIO CARTA  
Aspetti urbanistici e coordinamento generale

Dott. STEFANO MAFFEO  
Aspetti geologici

Dott. MASSIMO BARBONAGLIA  
Aspetti agroforestali