

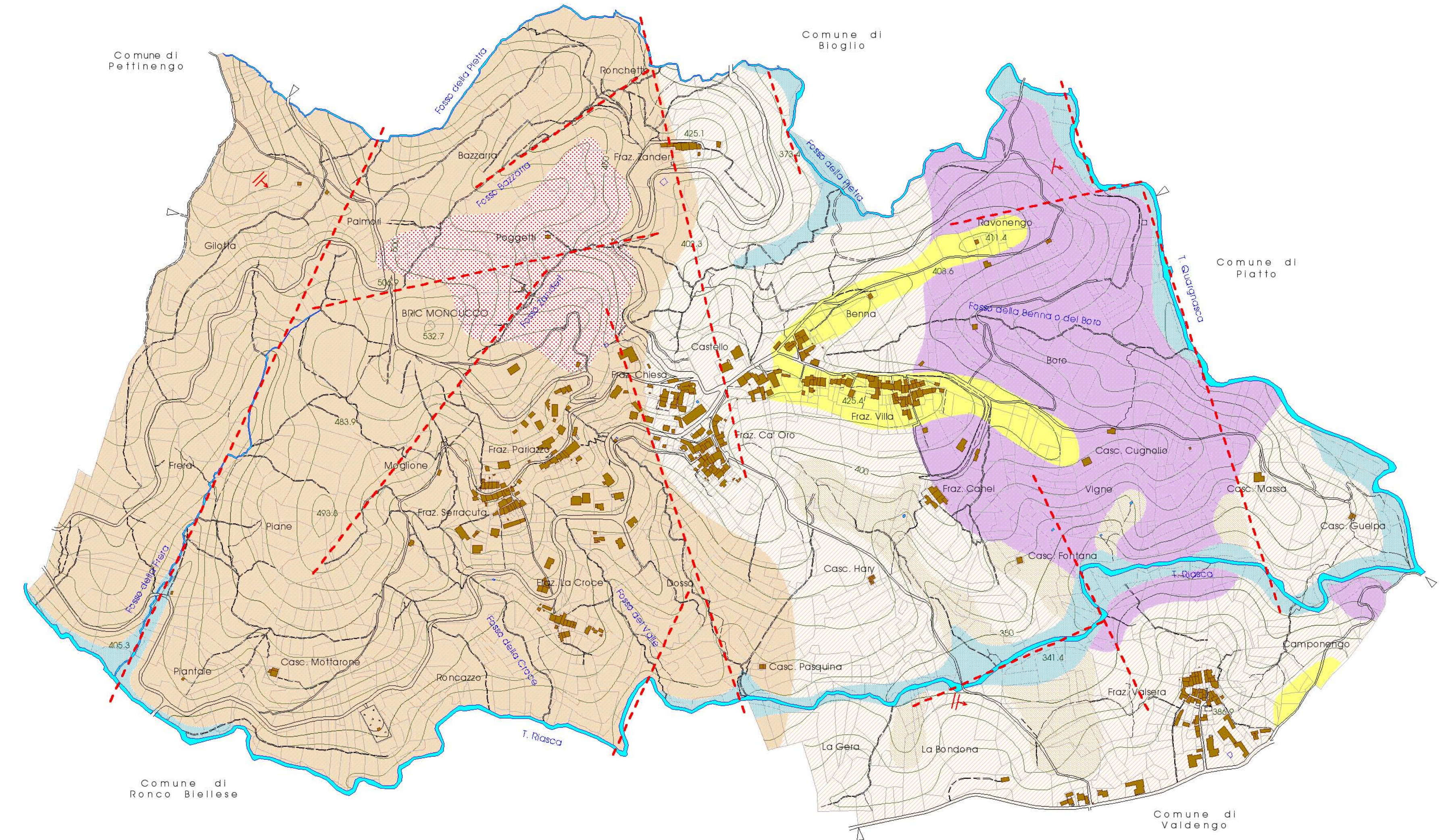
Regione Piemonte
 Provincia di Biella
 Piano Regolatore Generale Intercomunale
 COMUNITÀ MONTANA DELLA BASSA VALLE CERVO

VARIANTE DI ADEGUAMENTO AL P.A.I.
 PER IL TERRITORIO COMUNALE DI
TERNENGO

STUDI GEOLOGICI

elaborato IG.3 titolo elaborato
CARTA GEOLOGICO-STRUTTURALE
 Scala 1 : 5.000 Aggiornamento cartografico: GENNAIO 2003

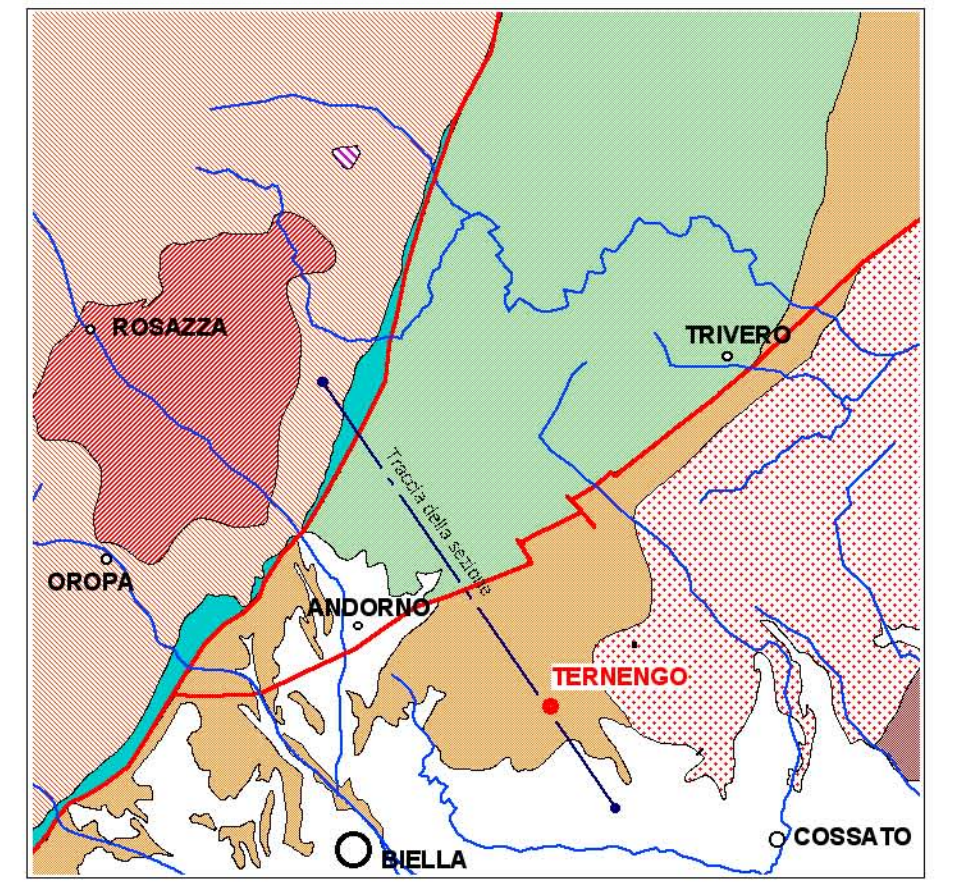
data: **gennaio 2012**
 Brunello Maffeo – geologo
 STUDIO ASSOCIATO DI GEOLOGIA MAFFEO
 Salita di Riva 3 - Biella - tel/fax 01521931 - maffeo@tin.it



- Alluvioni grossolane recenti ed attuali di fondovalle
- Alluvioni grossolane antiche ad elementi alterati
- Colluvi e materiali di frana
- Granuliti e graniti
- Migmatiti omogenee del complesso kinzigitico
- Kinzigiti della Serie Ivrea-Verbanò con apiti e graniti

- Giacitura della scistosità
10°-45°
- 80°-90°
- Principali lineamenti strutturali

SCHEMA E SEZIONE GEOLOGICO-STRUTTURALE



- COMPLESSO MAGMATICO OLIGOCENICO andesiti e trachandesiti
- sieniti e monzoniti (Plutone della Valle Cervo)
- ZONA SESIA LANZO micascisti e gneiss
- COMPLESSO DEI PORFIDI QUARZIFERI tufi, ignimbriti
- MASSICCIO GRANITICO DEL BIELLESE graniti
- ZONA IVREA VERBANO gabbri e dioriti
- kinzigiti e migmatiti
- principali dislocazioni tettoniche
- Traccia della sezione

