

Regione Piemonte  
 Provincia di Biella

Piano Regolatore Generale Intercomunale  
 COMUNITÀ MONTANA DELLA BASSA VALLE CERVO

**VARIANTE DI ADEGUAMENTO AL P.A.I.  
 PER IL TERRITORIO COMUNALE DI  
 TERNENGO**

**STUDI GEOLOGICI**

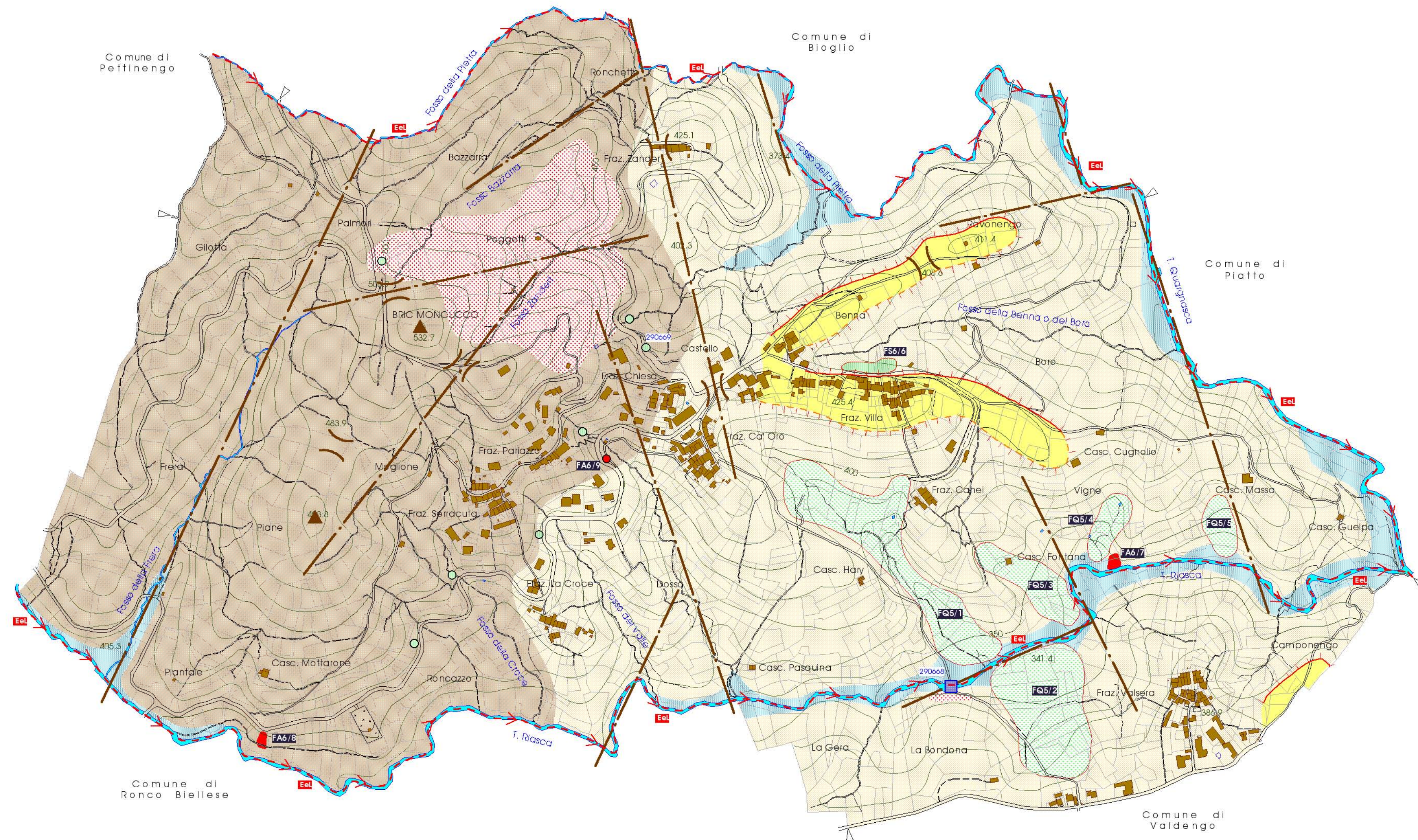
elaborato **IG.4** titolo elaborato **CARTA GEOMORFOLOGICA  
 E DEI DISSESTI**

Scala **1 : 5.000** Aggiornamento cartografico: GENNAIO 2003

data: **gennaio 2012**

Brunello Maffeo – geologo

STUDIO ASSOCIATO DI GEOLOGIA MAFFEO  
 Salita di Riva 3 Biella - tel/fax 01521931 - maffeo@tin.it



- FORME DI ACCUMULO**
- Piana di fondovalle
  - Lembo di pianalto alluvionale
- FORME DI EROSIONE**
- Ciglio di pianalto alluvionale
  - Ciglio di pianalto alluvionale annullato da terrazzamenti antropici
  - Fenomeni erosivi di fondo e di sponda di intensità elevata
  - Versanti con morfologia regolare e settori marginali delle dorsali
  - Versanti articolati con morfologia complessa
- FORME STRUTTURALI**
- Roccia affiorante o subaffiorante
  - Sella
  - Lineamento
  - Culminazione
- DISSESTI**
- Frana per colamento veloce stabilizzata
  - Frana per colamento veloce attiva
  - Frana per colamento lento quiescente
  - Dissesti non cartografabili (scoscendimenti scarpate stradali o lungo impluvi):
    - già oggetto di interventi di sistemazione o quiescenti
    - attivi
  - Fenomeni erosivi in corrispondenza di attraversamento stradale sul torrente Riasca, avvenuti sia nel settembre 1981, con asportazione muro d'ala, che nel novembre 1994, con aggrimento del manufatto, il quale successivamente è stato demolito e ricostruito.
- 290668 Sigla schede dissesti "Banca dati geologica" (ARPA)