

Regione Piemonte
Provincia di Biella

Piano Regolatore Generale Intercomunale
COMUNITÀ MONTANA DELLA BASSA VALLE CERVO

VARIANTE DI ADEGUAMENTO AL P.A.I. PER IL TERRITORIO COMUNALE DI TERNENGO

STUDI GEOLOGICI

elaborato

IG.5

titolo elaborato

CARTA IDROGEOLOGICA e SICOD

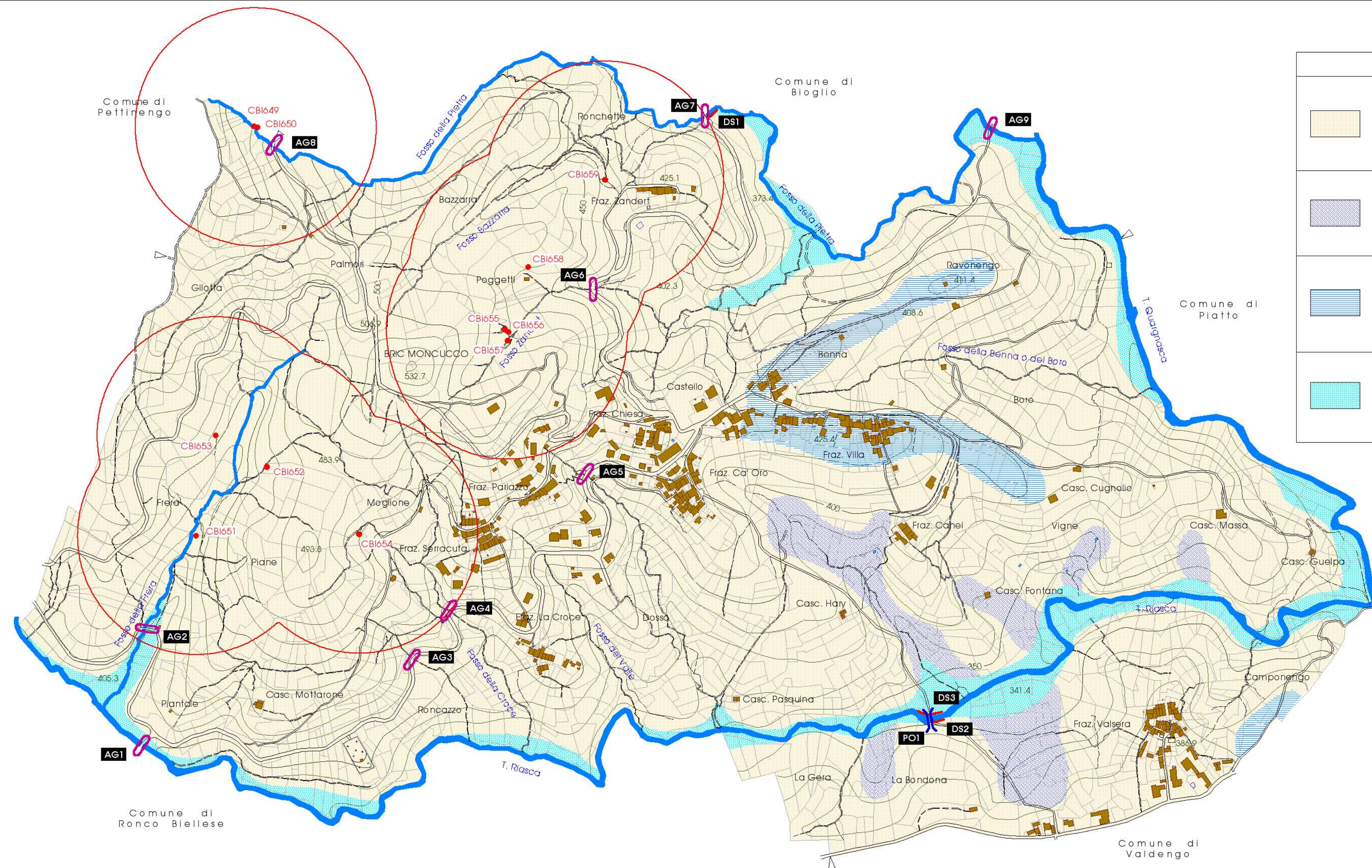
Scala 1 : 5.000

Aggiornamento cartografico: GENNAIO 2003

data: gennaio 2012

Brunello Maffeo – geologo

STUDIO ASSOCIATO DI GEOLOGIA MAFFEO
Salita di Riva 3 Biella - tel/fax 01521931 - maffeo@tin.it



COMPLESSI IDROGEOLOGICI

UNITÀ	PERMEABILITÀ	ACQUIFERO	RISORSE IDRICHE	
	Substrato roccioso e coltri di alterazione.	Per fratturazione, con valori localmente elevati ma globalmente bassi o nulli.	Nelle coltri presenza di acquiferi molto modesti e spesso temporanei. In corrispondenza delle fasce di fratturazione, legate adiaccezioni tettoniche, possibilità di circolazione profonda.	In genere molto limitate, con eccezione delle fasce di fratturazione ove possono aversi addensamenti di emergenza, che hanno comunque portate basse (5+20 litri al minuto).
	Materiali colluviali o di frana.	Per porosità da bassa a media.	Presenza di acquiferi arealmente limitati, in diretta connessione con la superficie.	Modeste e soggette a marcate variazioni stagionali.
	Depositi alluvionali antichi.	Per porosità da bassa a media.	Falde libere connesse alla infiltrazione diretta della precipitazioni	Scarse per limitata estensione e potenza dell'acquifero.
	Depositi alluvionali recenti ed attuali.	Da media a elevata per porosità.	Falde libere direttamente connesse ai corsi d'acqua.	Scarse per limitata estensione dell'acquifero.

ACQUE DEMANIALI (RD 523/1904)

Torrente Quarnasca
 Torrente Riasca
 Fosso della Frera
 Fosso della Pietra

Iscritti nell'Elenco delle Acque Pubbliche

Per i corsi d'acqua pubblici nonché per quelli demaniali occorre, salvo indicazioni più cautelative, fare riferimento alle prescrizioni del Regio Decreto 1904 n. 523, Capo VII che indicano una fascia di inedificabilità di 10m (misurati dal ciglio superiore delle sponde) e valida anche per tratti intubati; è vietata la copertura dei corsi d'acqua che non sia imposta da ragioni di tutela della pubblica incolumità (Art. 115 del D. Lgs. 152/2006).

OPERE IDRAULICHE CENSITE (SICOD)

PO Ponte
 AG Attraversamento
 DS Difesa spondale

FONTI IDROPOTABILI

CBI654 Sorgente captata a servizio di acquedotto
 Area di salvaguardia con criterio geometrico (raggio 200 m)