

Regione Piemonte
Provincia di Biella

Piano Regolatore Generale Intercomunale
COMUNITÀ MONTANA DELLA BASSA VALLE CERVO

VARIANTE DI ADEGUAMENTO AL P.A.I. PER IL TERRITORIO COMUNALE DI TERNENGO

STUDI GEOLOGICI

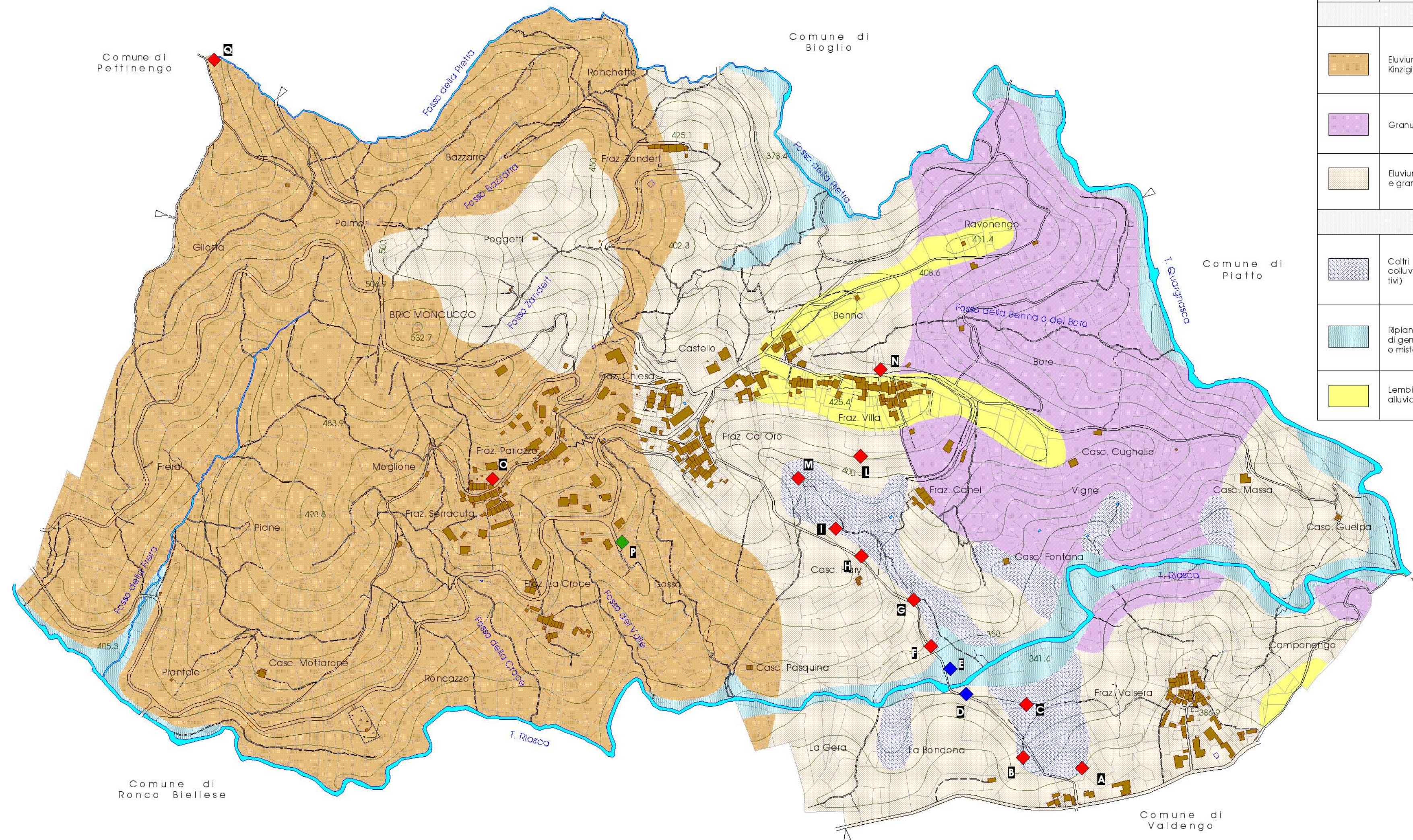
elaborato
IG.6
CARTA LITOTECNICA

titolo elaborato
Scala **1 : 5.000**
Aggiornamento cartografico: GENNAIO 2003

data: **gennaio 2012**

Brunello Maffeo – geologo

STUDIO ASSOCIATO DI GEOLOGIA MAFFEO
Salita di Riva 3 Biella - tel/fax 01521931 - maffeo@tin.it



	UNITÀ LITOTECNICA	CARATTERISTICHE LITOLOGICHE	CARATTERISTICHE GEOTECNICHE
COLTRI DI ALTERAZIONE DEL SUBSTRATO ROCCIOSO			
	Eluvium degli scisti Kinzigitici	Materiale di alterazione a composizione limo-sabbiosa passante in profondità a brecciamme.	Da scadenti a discrete in relazione al grado di alterazione. I materiali alterati possono raggiungere spessori anche di 5-8 metri ed inglobare grossi blocchi lapidei
	Granuliti	Alterazione costituite da sabbie limose pseudocoerenti, con transizione graduale alla roccia lapidea	Discrete, con netto scaldamento in presenza di acqua
	Eluvium di migmatiti e graniti	Alterazione costituite da sabbie grossolane, con rapida transizione alla roccia lapidea	Scadenti in superficie discrete in profondità
AMMASSI ETEROMETRICI SCIOLTI			
	Coltri miste (ammassi colluviali e/o gravitativi)	Materiale a granulometria prevalentemente sabbioso-limoso talora con brecciamme lapideo, derivante da scisti kinzigitici e rocce basiche	Assai variabili e generalmente scadenti
	Ripiani di fondovalle di genesi alluvionale o mista	Depositi grossolani sciolti con ciottoli e blocchi in matrice sabbiosa.	Variabile in relazione alla granulometria, ma complessivamente discrete
	Lembi di pianali alluvionali	Depositi grossolani sciolti con ciottoli e ghiaie alterati in matrice sabbiosa	Variabile in relazione alla granulometria, ma complessivamente discrete

INDAGINI GEOGNOSTICHE

Posizione e tipologia indagini geognostiche:

- ◆ Sondaggi con carotaggio continuo
- ◆ Prove penetrometriche dinamiche
- ◆ Pozzetti esplorativi
- E Sigla di riferimento