

Dott. MASSIMO BARBONAGLIA  
Aspetti agroforestali



Dott. STEFANO MARFEO  
Aspetti urbanistici e coordinamento generale

Dott. arch. GIULIO CARTA  
Aspetti urbanistici e coordinamento generale

Il Responsabile del procedimento    Il Segretario    Il Sindaco

Adottata con D.C.C. n°



Regione Piemonte

Provincia di Biella

## COMUNE DI TERNENGO

### PIANO REGOLATORE GENERALE

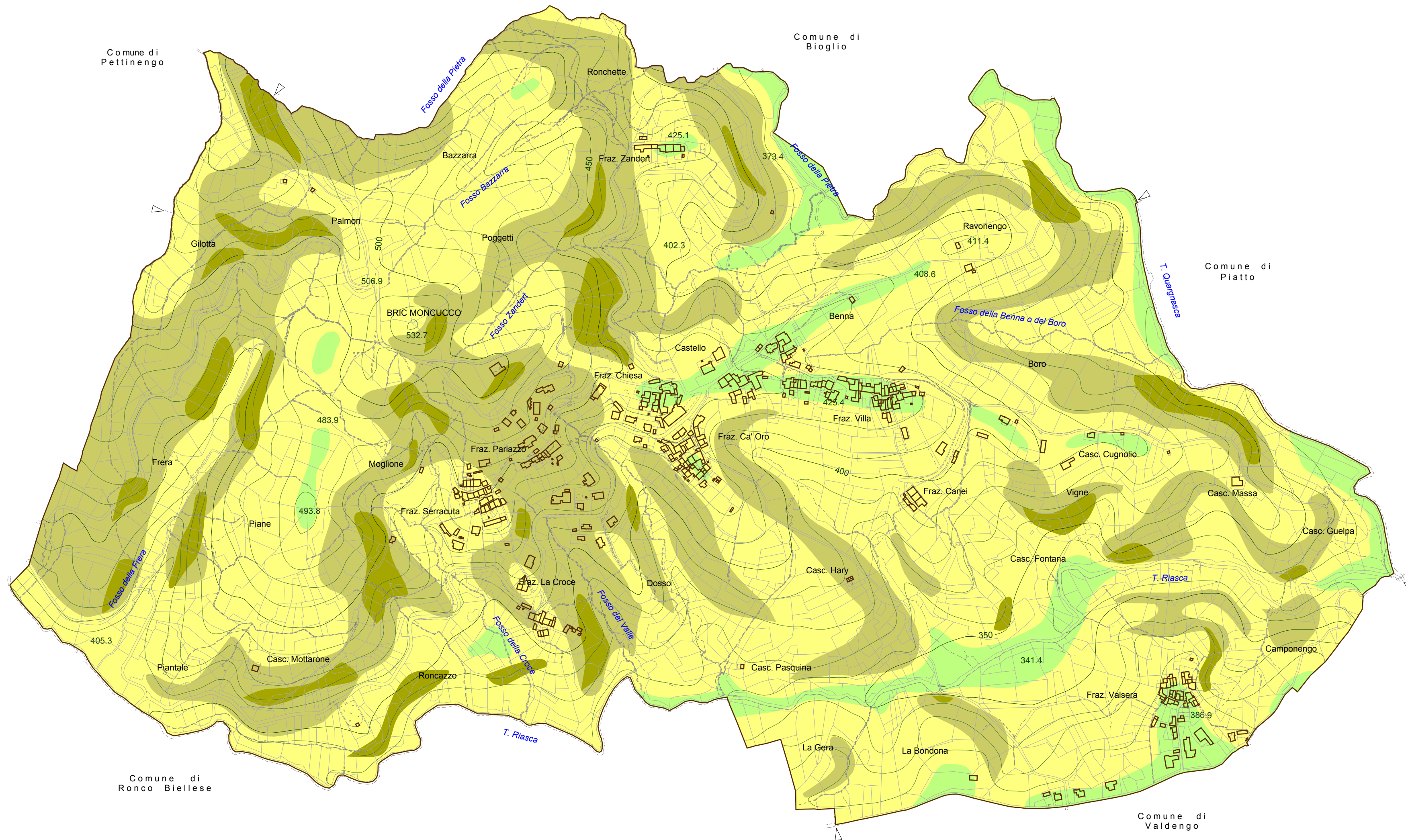
Legge Regionale 56/77 e successive modifiche e integrazioni

### PROGETTO DEFINITIVO

STUDI GEOLOGICI  
elaborato G2  
CARTA DELLA ACCLIVITA'

Ottobre 2023

Scala 1:5.000



#### CLASSI DI ACCLIVITA'

	inclinazione	pendenza
	< 10°	< 18%
	10 ÷ 20°	18 ÷ 36 %
	20 ÷ 30°	36 ÷ 58 %
	> 30°	> 58 %