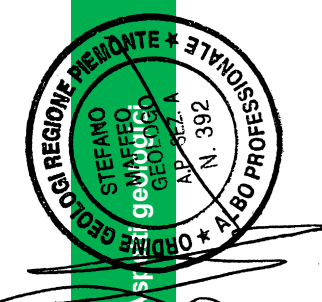


Dot. MASSIMO BARBONAGLIA  
Aspetti agroforestali



Dot. arch. GIULIO CARTA  
Aspetti urbanistici e coordinamento generale

Il Responsabile del procedimento    Il Segretario    Il Sindaco

Adottata con D.C.C. n°



Regione Piemonte    Provincia di Biella

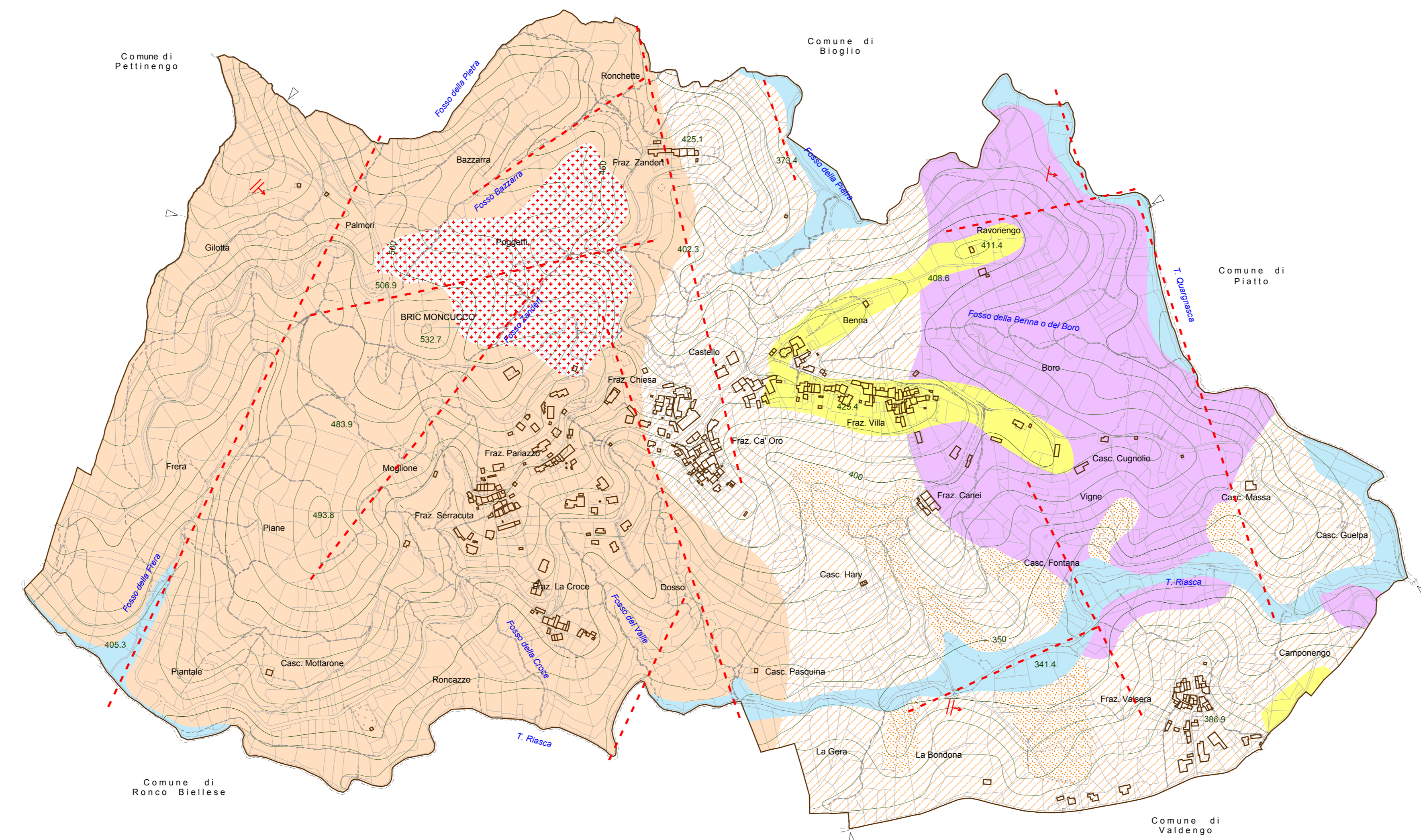
### COMUNE DI TERNENGO

**PIANO REGOLATORE GENERALE**  
Legge Regionale 56/77 e successive modifiche e integrazioni

### PROGETTO DEFINITIVO

**STUDI GEOLOGICI**  
elaborato G3  
**CARTA GEOLOGICO-STRUTTURALE**

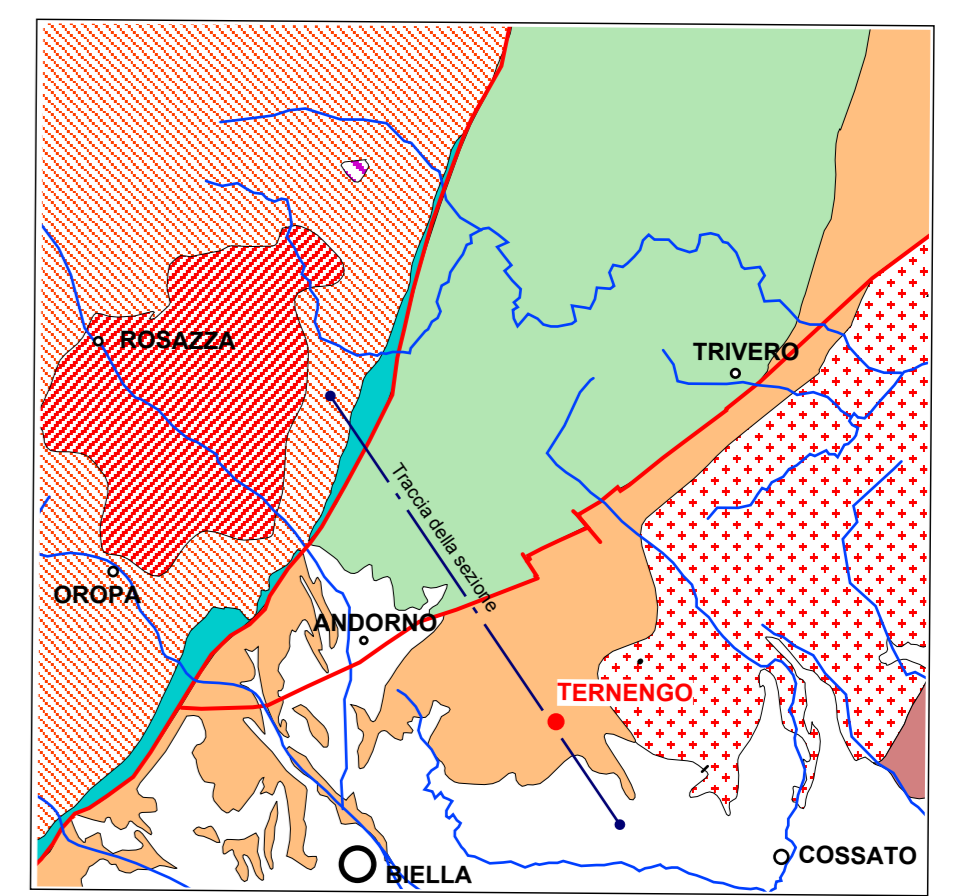
Ottobre 2023    Scala 1:5.000



- Alluvioni grossolane recenti ed attuali di fondovalle
- Alluvioni grossolane antiche ad elementi alterati
- Colluvi e materiali di frana
- Granuliti e graniti
- Migmatiti omogenee del complesso kinzigitico
- Kinzigiti della Serie Ivrea-Verbano con apliti e graniti

- Giacitura della scistosità
- 10°-45°
- 80°-90°
- Principali lineamenti strutturali

### SCHEMA E SEZIONE GEOLOGICO-STRUTTURALE



- COMPLESSO MAGMATICO OLIGOCENICO  
andesiti e trachandesiti
- sieniti e monzoniti (Plutone della Valle Cervo)
- ZONA SESIA LANZO  
micascisti e gneiss
- COMPLESSO DEI PORFIDI QUARZIFERI  
tufi, ignimbriti
- MASSICCIO GRANITICO DEL BIELLESE  
graniti
- ZONA IVREA VERBANO  
gabbri e dioriti
- kinzigiti e migmatiti
- principali dislocazioni tettoniche
- Traccia della sezione

