

Dott. MASSIMO BARBONAGLIA
Aspetti agroforestali



Dott. STEFANO MARFEO
Aspetti urbanistici e coordinamento generale

Dott. arch. GIULIO CARTA
Aspetti urbanistici e coordinamento generale

Il Responsabile del procedimento Il Segretario Il Sindaco

Adottata con D.C.C. n°



Regione Piemonte

Provincia di Biella

COMUNE DI TERNENGO

PIANO REGOLATORE GENERALE

Legge Regionale 56/77 e successive modifiche e integrazioni

PROGETTO DEFINITIVO

STUDI GEOLOGICI

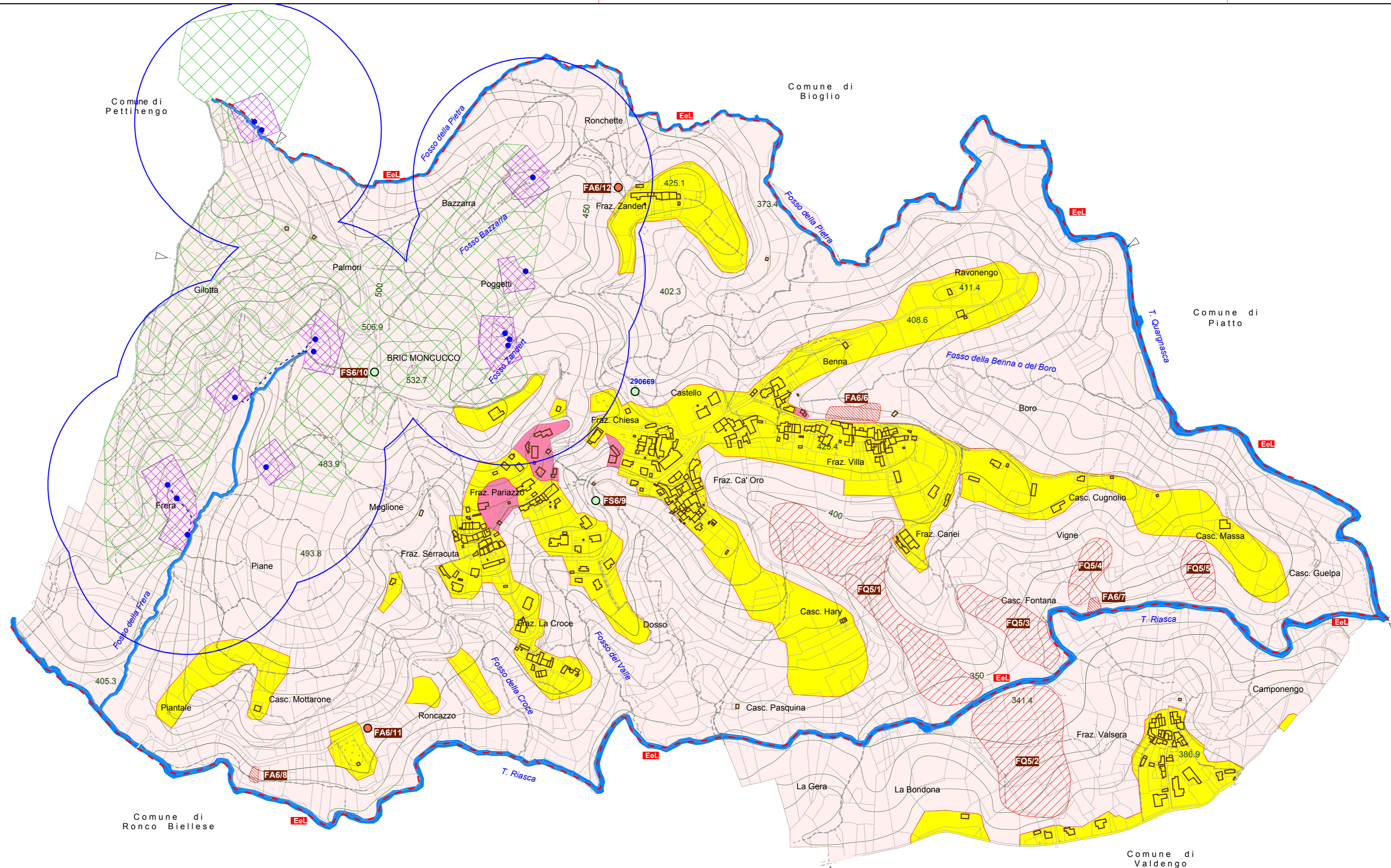
elaborato G7

CARTA DI SINTESI E DELL'IDONEITÀ
ALL'UTILIZZAZIONE URBANISTICA

USC: 096067_GEO_SINTESI_n

Ottobre 2023

Scala 1:5.000



CLASSE	PERICOLOSITÀ GEOMORFOLOGICA	IDONEITÀ ALL'UTILIZZAZIONE URBANISTICA
CLASSE 2 	pericolosità geomorfologica moderata	aree idonee all'utilizzo urbanistico con adozione di limitati accorgimenti tecnici
CLASSE 3A 	pericolosità geomorfologica elevata	aree nelle quali l'utilizzo urbanistico non è consentito
CLASSE 3B3 		aree nelle quali l'utilizzo urbanistico è subordinato ad interventi di riassetto idrogeologico

DISSESTI

	Frana per colamento veloce stabilizzata		disseso non cartografabile	FS6
	Frana per colamento veloce attiva		disseso non cartografabile	FA6
	Frana per colamento lento quiescente			FQ5
	Fenomeni erosivi di fondo e di sponda di intensità elevata			EoL
	Sigla schede dissesti "Banca dati geologica" (ARPA)			

ACQUE DEMANIALI (RD 523/1904)

	Torrente Quarnasca Torrente Riasca Fosso della Frera Fosso della Pietra	iscritti nell'Elenco delle Acque Pubbliche
--	--	--

Per i corsi d'acqua pubblici nonché per quelli demaniali si fa riferimento alle prescrizioni del Regio Decreto 1904 n. 523, Capo VII che indicano una fascia di inedificabilità di 10 m (misurati dal ciglio superiore delle sponde), valida anche per tratti intubati. E' inoltre vietata la copertura dei corsi d'acqua che non sia imposta da ragioni di tutela della pubblica incolumità (Art. 115 del D. Lgs. 152/2006).

FONTI IDROPOTABILI

	Sorgente captata a servizio di acquedotto	
	Area di salvaguardia con criterio geometrico:	Area di salvaguardia con criterio idrogeologico (in corso di approvazione):
	Raggio 200 m	
		Zona di tutela assoluta - ZTA
		Zona di rispetto - ZR