

Variante dell'elaborato VP3 - 2010/2 -  
**INFRASTRUTTURE E SUOLO URBANO:  
USO E VINCOLI**  
con pericolosità geomorfologica e idoneità  
all'utilizzo urbanistico  
SCALA 1:2000

ADOTTATA CON D.C.C. N° IN DATA  
APPROVATA IL SINDACO IL SEGRETARIO COMUNALE  
IL RESPONSABILE DEL PROCEDIMENTO

progettazione:  
architetto PAOLA ROMANO  
Incarico: Biella, Biella  
geologo BRUNELLO MAFFEO  
STUDIO ASSOCIATO DI GEOLOGIA MAFFEO  
Salta di Riva 3, Biella

LEGENDA

USI DEL SUOLO

USI PUBBLICI

- VANILITÀ ESISTENTE
- VANILITÀ IN PROGETTO
- AREE PER ATTREZZATURE PUBBLICHE O DI USO PUBBLICO
- SERVIZI SOCIALI E ATTREZZATURE A LIVELLO COMUNALE
- AL SERVIZIO DI AGENZIAMENTI RESIDENZIALI
- C1 CHESE ED ATTREZZATURE RELIGIOSE
- C6 UFFICI AMMINISTRATIVI E SERVIZI PUBBLICI
- G1 GIARDINI PUBBLICI E PARCHI GIOCO
- G2 ATTREZZATURE SPORTIVE
- P PARCHEGGI PUBBLICI
- IMBASTI URBANI
- F1 CIMITERI
- F4 SERBATOI ACQUEDOTTO
- F5 SORGENTI ACQUEDOTTO
- IE ISOLA ECOLOGICA

USI RESIDENZIALI

- PAGLI DI ANTICA FORMAZIONE
  - AREE ESPICATE
  - AREE DI COMPLETAMENTO
  - AREE DI ESPANSIONE
- Indicare in ogni caso la scala 1:1000 in elaborato PPR
- 1 = numero indicativo delle stanzie ammesse  
2 = volume massimo ammesso

USI PRODUTTIVI

- AREE CON IMPIANTI PRODUTTIVI CHE SI CONSERVANO
- AREE PER NUOVI IMPIANTI PRODUTTIVI

USI TERZIARI

- ATTREZZATURE E SERVIZI PRIVATI DI INTERESSE COLLETTIVO
- PARCHEGGI PUBBLICI

USI AGRICOLI

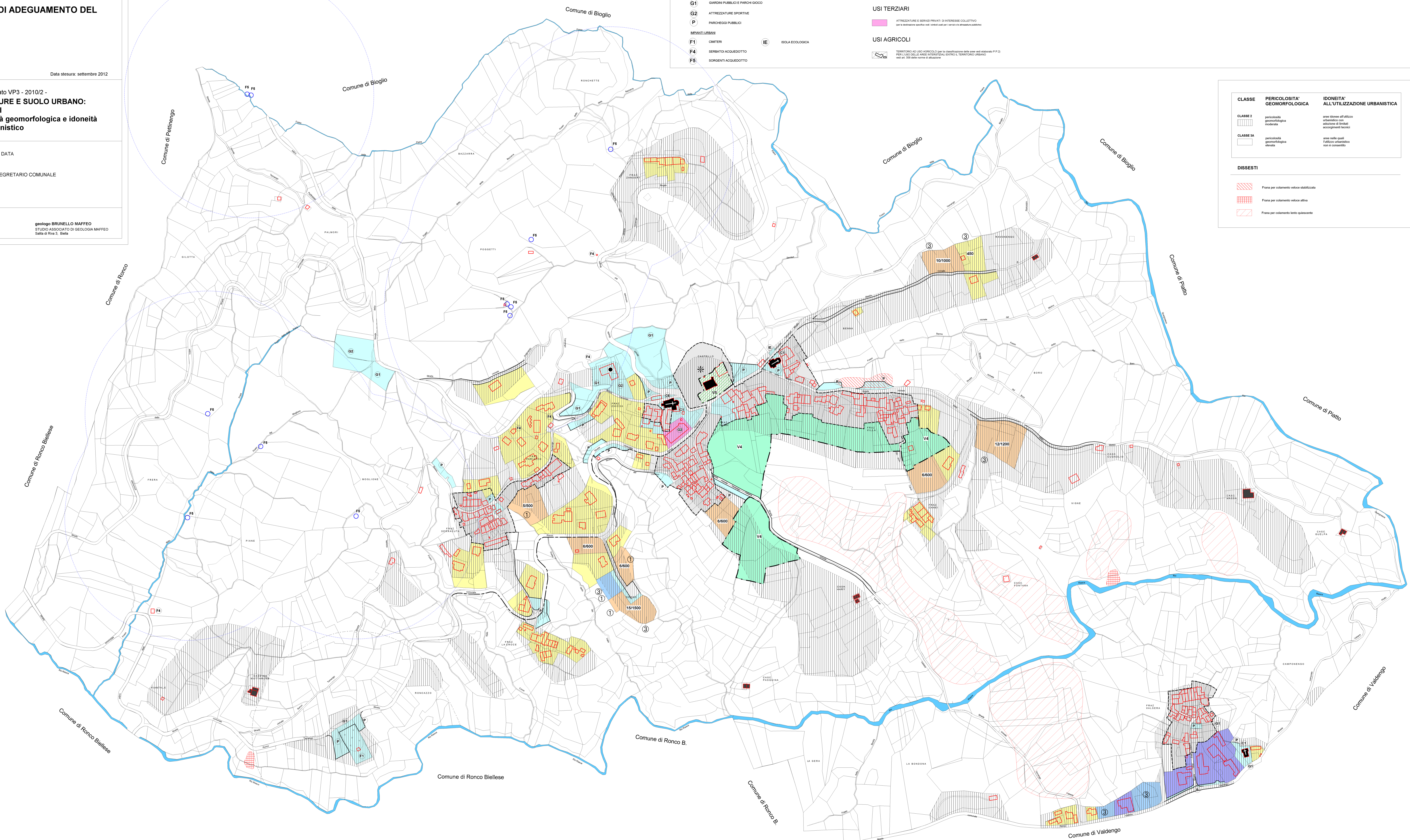
- TERZORIO AD USO AGRICOLO (per la classificazione delle aree, vedi articolo P.P.2)
- PER IL SUOLO DELLE AREE PRODUTTIVE AGRICOLE, TERZORIO URBANO
- vedi art. 305 della norma di attuazione

TIPI DI INTERVENTO PRESCRITTI

- RESTAURO RISORSO (RC)
- RISANAMENTO CONSERVATIVO (RC)
- VINCOLI
- AREE PRIVATE DI VALORE AMBIENTALE
- PARCHI PRIVATI DI VALORE AMBIENTALE
- ZONA DI RISERVA CENTRALE
- FASCIA DI RISERVA DI POZZI E SORGENTI (R.P. n° 61 del 29 dicembre 2000, Regolamento Regionale 11 dicembre 2004 n° 109)

RICHIAMO A NORME PARTICOLARI

- ART. 4.1.2.2 - NORME ATTUATIVE
- CONSERVAZIONE BURECRATICA ALLE PROCEDURE DELL'ART. 484 L. 98/77 E 8 M.1
- NELLE AREE DI PERTINENZA DEL CASTELLO CLASSIFICATE IN A1 E CONSENTITA LA REALIZZAZIONE DI ATTREZZATURE ALLIANTO QUALI PISCINE, DO ALTRI SERVIZI SPORTIVI, DOCCIE COPERTURE E SERVIZI DI ATTREZZATURE E DI ATTIVITA' RICETTIVE (A1) (M2) DI 200 mq COPERTI, CON ALTEZZA MASSIMA DI 8,00 METRI SUL TERRENO
- ART. 3.1.1.1 - NORME DI ATTUAZIONE
- IN AREE PER SERVIZI SOCIALI E PRODUTTIVI (SOLA AGRICOLA DESTINAZIONE SUOLO DA ATTREZZARE A PARCHEGGIO O USI DI ARREDO URBANO)



CLASSE	PERICOLOSITA' GEOMORFOLOGICA	IDONEITA' ALL'UTILIZZAZIONE URBANISTICA
CLASSE 2	pericolosità geomorfologica moderata	area idonea all'uso urbanistico con adozione di limitati provvedimenti tecnici
CLASSE 3A	pericolosità geomorfologica elevata	area nelle quali l'effetto urbanistico non è consentito
<b>DISSESTI</b>		
[Red hatched pattern]	Frane per colamento veloce stabilizzate	
[Red grid pattern]	Frane per colamento veloce attive	
[Red diagonal lines]	Frane per colamento lento quasi statiche	